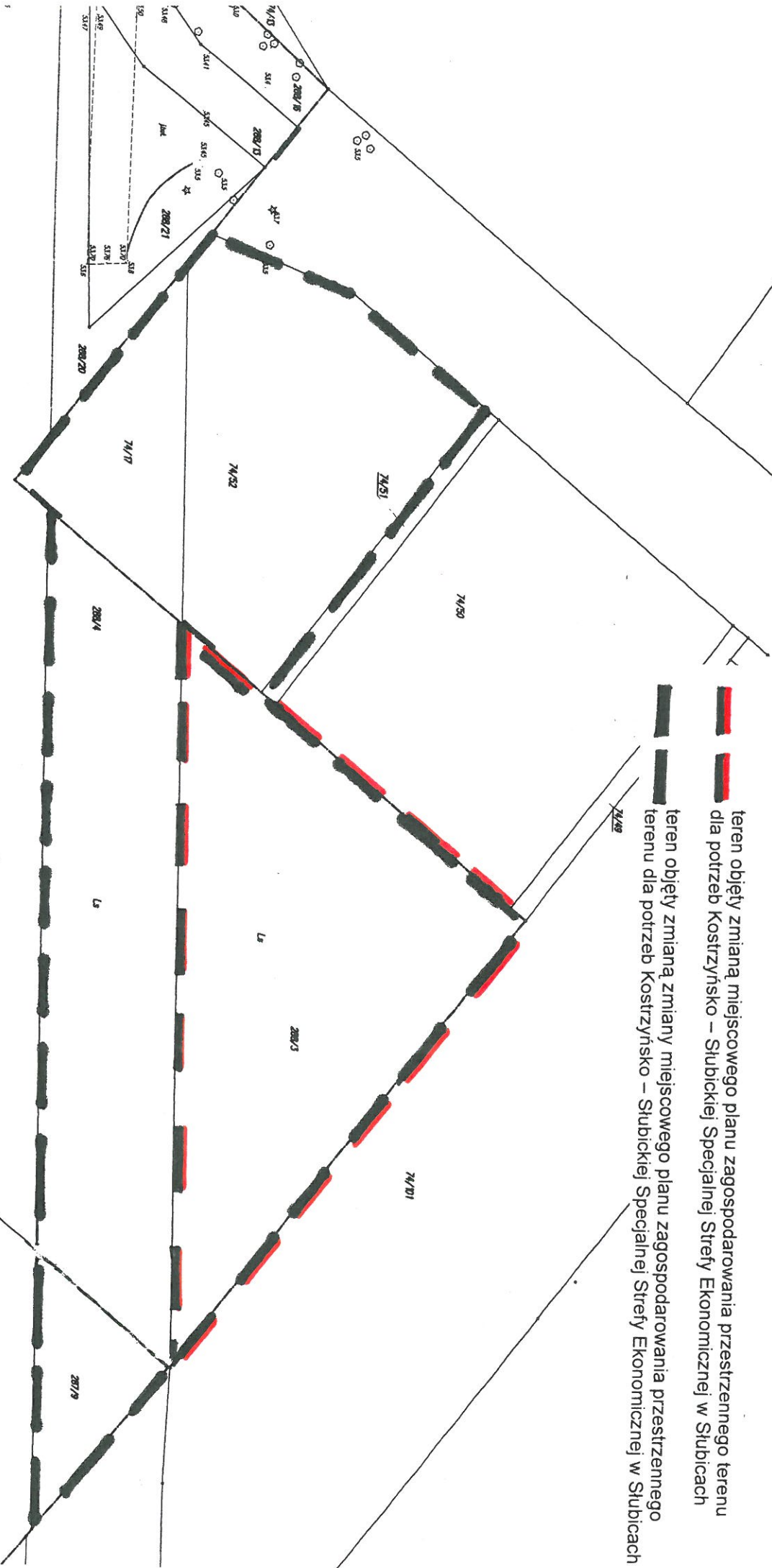


Załącznik do Uchwały Nr LXV/548/140 Rady Miejskiej w Słubicach z dnia 7.10.2010  
w sprawie przystąpienia do sporządzenia zmiany miejscowego planu  
zagospodarowania przestrzennego terenu dla potrzeb Kostrzyńsko – Słubickiej  
Specjalnej Strefy Ekonomicznej w Słubicach.



teren objęty zmianą miejscowego planu zagospodarowania przestrzennego terenu dla potrzeb Kostrzyńsko – Słubickiej Specjalnej Strefy Ekonomicznej w Słubicach

teren objęty zmianą miejscowego planu zagospodarowania przestrzennego terenu dla potrzeb Kostrzyńsko – Słubickiej Specjalnej Strefy Ekonomicznej w Słubicach