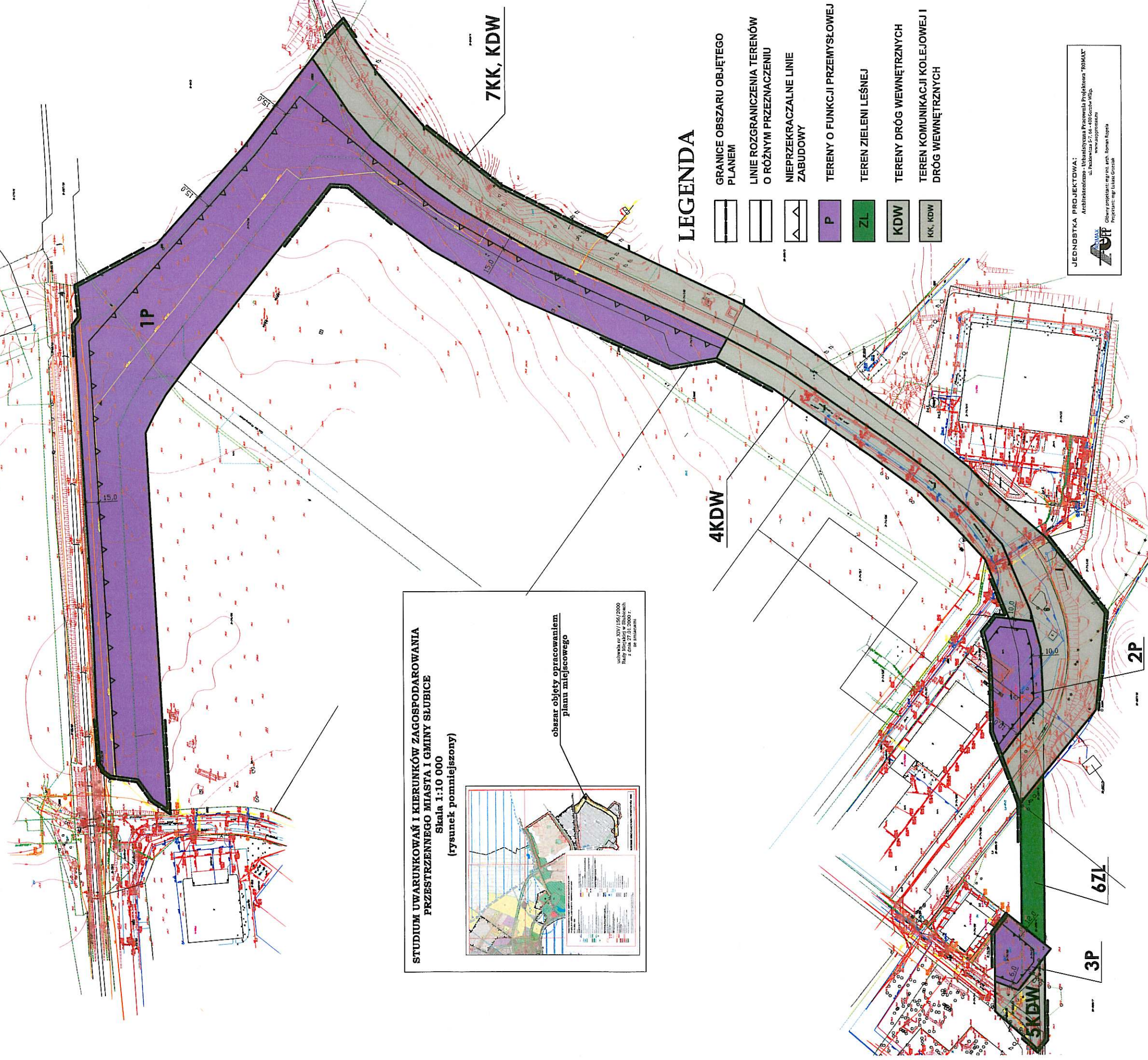
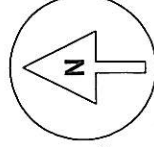


**ZMIANA MIEJSCOWEGO PLANU ZAGOSPODAROWANIA  
PRZESTRZENNEGO TERENU DLA POTRZEB KOSTRZYŃSKO -  
SŁUBICKIEJ SPECJALNEJ STREFY EKONOMICZNEJ W SŁUBICACH**

Załącznik nr 1 do uchwały Nr **XLI/1397/09** Rady Miejskiej w Słubicach z dnia **26.11.2009 r.**

SKALA: 1:2000



**STUDIUM UWARUNKWAŃ I KIERUNKÓW ZAGOSPODAROWANIA PRZESTRZENNEGO MIASTA I GMINY SŁUBICE**  
Skala 1:10 000  
(rysunek pomniejszony)

obszar objęty opracowaniem planu miejscowego

uchwała nr XLV/156/2000  
Rady Miejskiej w Słubicach z dnia 22.06.2000 r. w sprawie...

**LEGENDA**

- GRANICE OBSZARU OBJĘTEGO PLANEM
- LINIE ROZGRANICZENIA TERENÓW O RÓŻNYM PRZEZNACZENIU
- NIEPRZEKRACZALNE LINIE ZABUDOWY
- TERENY O FUNKCJI PRZEMYSŁOWEJ
- TEREN ZIELENI LEŚNEJ
- TERENY DRÓG WEWNĘTRZNYCH
- TEREN KOMUNIKACJI KOLEJOWEJ I DRÓG WEWNĘTRZNYCH

JEDNOSTKA PROJEKTOWA:  
Architektoniczne Biuro Projektowe "ROMAX"  
ul. Polna 10, 64-500 Słubice  
Główny projektant: mgr inż. arch. Roman Szopa  
Projektant: mgr Łukasz Gorzałak